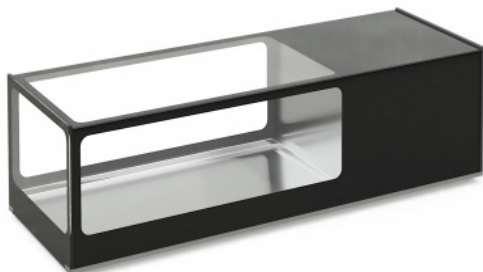


Настольная холодильная витрина
Клио ВХС-1,0 суши кейс МХМ
(Марихолодмаш)



(Цена со склада в г.Москва)

37 756 руб.

[Мы осуществляем доставку по всей России](#)



[Принимаем оплату картами без комиссии](#)

ОПИСАНИЕ

Витрина холодильная МХМ (Марихолодмаш) Клио ВХС-1,0 суши кейс предназначена для хранения и демонстрации покупателям суши и роллов, салатов и закусок, сэндвичей и бутербродов. Незаменима для фастфуда, фуд-кортов, отделов кулинарии. Особенности: Тип охлаждения: статическое Способ оттаивания: естественными теплопритоками
Дополнительные характеристики: Температура окружающей среды: +12...+35 °С Номинальный ток: 0,95 А Номинальная мощность ламп: 7 Вт

ОСНОВНЫЕ ХАРАКТЕРИСТИКИ

Код товара	25275
Производитель	МХМ (Марихолодмаш)
Страна производитель	Россия
Температурный режим	Среднетемпературный
Гарантия, мес	12
Назначение	Для суши
Диапазон температур, °С	+1...+10
Напряжение, в	220
Энергопотребление, кВт	0.3
Ширина, мм	1104
Глубина, мм	391
Высота, мм	328
Глубина выкладки, мм	305
Охлаждение	статическое
Энергопотребление, кВт/сутки	3,4
Управление	электронный блок
Компрессор	Danfoss
Площадь выкладки, м ²	0,22
Контроллер	Evco
Стекло	прямое
Форма витрины	прямоугольная
Дополнительная полка	нет
Вес нетто, кг	39
Вес в упаковке, кг	55
Код производителя	4.322.220-100
Статус в Москве	под заказ
Стоимость доставки по Москве	700