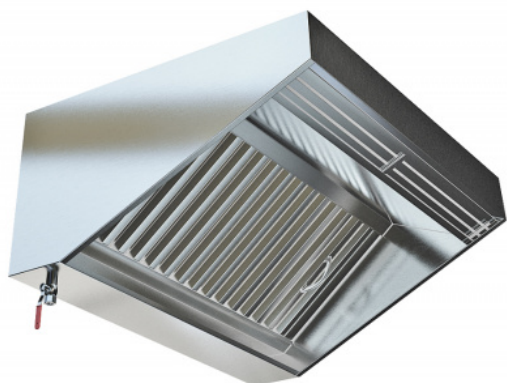


**Зонт приточно-вытяжной
пристенный Техно-ТТ МВО-1,2МС**



(Цена со склада в г.Москва)

28 052 руб.

[Мы осуществляем доставку по всей России](#)



[Принимаем оплату картами без комиссии](#)

ОПИСАНИЕ

Зонт приточно-вытяжной пристенный Техно-ТТ МВО-1,2МС предназначен для улавливания избыточного количества влаги и энергии, которые неизменно образуются над тепловым оборудованием в процессе готовки. Кроме того, зонт приточно-вытяжной пристенный «втягивает» в себя продукты сгорания и капли жира, которые в противном случае оседали бы на предметах мебели и кухонной утвари. Поэтому зонт вытяжной для кафе, ресторана или столовой является оборудованием, которое формирует микроклимат в помещении и защищает сотрудников «горячего цеха». Например, от попадания в органы дыхательной системы гари, а также от травматизма, вызванного появлением нежелательных веществ - воды и жира, на полу помещения. Зонт приточно-вытяжной пристенный Техно-ТТ МВО-1,2МС целиком изготовлен из пищевой нержавеющей стали. Для качественной очистки воздуха предусмотрен лабиринтный фильтр. Удаление из воздуха аэрозолей масла, продуктов горения и пыли происходит в результате конденсации и выпадения осадка. Через сливной кран из вытяжного зонта удаляется поступившая с горячим воздухом вода. Для очищения фильтров используют средства бытовой химии без абразивных частиц. Проводить эту процедуру производитель рекомендует 1 раз в неделю. Дополнительные характеристики: Бескаркасная модель Сопротивление вытяжного фильтра при расходе воздуха 500 м3/ч: не более 7 кг/м2 Фильтры: Рассеиватель приточный: 2 шт.х (550х160 мм) Фильтр вытяжной: 2 шт х

ОСНОВНЫЕ ХАРАКТЕРИСТИКИ

Код товара	23732
Производитель	ТЕХНО-ТТ
Страна производитель	Россия
Гарантия, мес	12
Исполнение	Приточно-вытяжной
Ширина, мм	1200
Глубина, мм	700
Высота, мм	580
Способ установки	Пристенный
Форма зонта	Прямоугольная трапеция
Материал корпуса	Нержавеющая сталь
Вес нетто, кг	32,2
Статус в Москве	под заказ
Стоимость доставки по Москве	700

(550x430 мм) Объем упаковки: 0,55 м3