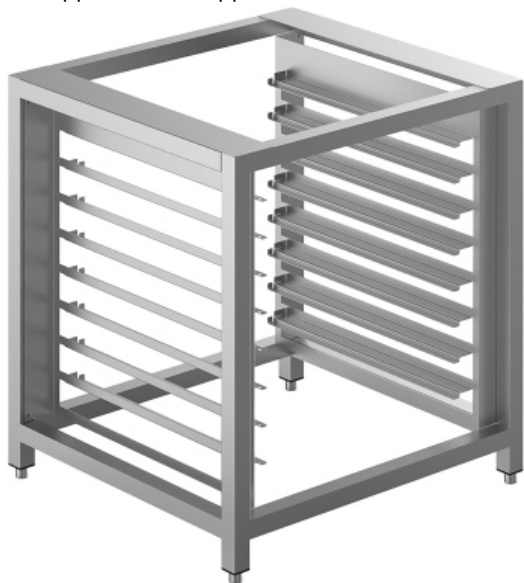


Подставка под печь SMEG TVL425



(Цена со склада в г.Москва)

**48 923 руб.**

[Мы осуществляем доставку по всей России](#)



[Принимаем оплату картами без комиссии](#)

**ОПИСАНИЕ**

Подставка под печь SMEG TVL425 с направляющими для противней позволяет наиболее удобно разместить тепловое оборудование на рабочем месте. Встроенные направляющие способствуют экономии и оптимизации использования пространства на кухне. Предназначена для размещения конвекционных печей серий ALFA310 (-1), ALFA420H/MFH (-2), ALFA425H, ALFA625H и старый ассортимент печей серий ALFA142, 143, 144. Особенности: Изготовлена из высококачественной нержавеющей стали; Регулируемые по высоте ножки для обеспечения удобства установки и эксплуатации оборудования.

**ОСНОВНЫЕ ХАРАКТЕРИСТИКИ**

Код товара	19625
Производитель	SMEG (Смег)
Страна производитель	Россия
Применение	Array
Ширина, мм	800
Глубина, мм	747
Высота, мм	900
Сечение ножек	труба квадратного сечения
Материал корпуса	Нержавеющая сталь
Количество уровней	8
Количество рядов уровней	1
Размер противней, мм	400x600
Статус в Москве	под заказ
Стоимость доставки по Москве	700