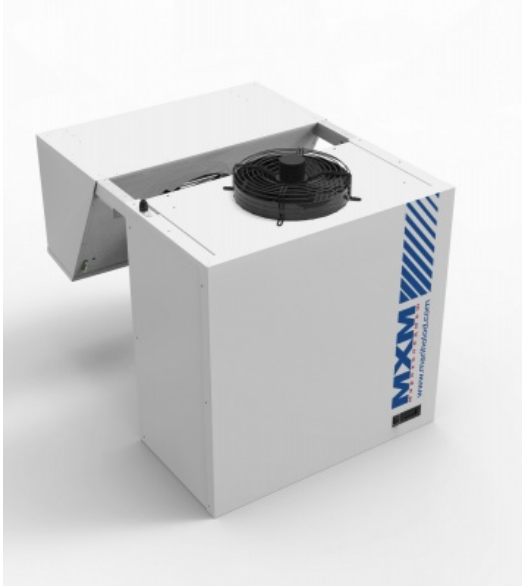


**Моноблок среднетемпературный  
МХМ (Марихолодмаш) MMN 338  
(-5...+5°C)**



(Цена со склада в г.Москва)

**147 977 руб.**

Мы осуществляем доставку по всей России



Принимаем оплату картами без комиссии

**ОПИСАНИЕ**

Среднетемпературный моноблок Марихолодмаш MMN 338 предназначен для поддержания необходимого температурного режима в холодильных камерах на предприятиях пищевой промышленности, общественного питания и торговли. Оборудование работает при температуре окружающей среды от 12 до 45 °С и относительной влажности воздуха не выше 80%.

Комплектация: Микроканальный конденсатор Компрессор Danfoss или Tecumseh Хладагент: R404a Вентилятор обдува Фильтр-осушитель Электрический блок управления Ванна сбора и выпаривания конденсата Медно-алюминиевый испаритель Электрический ТЭН оттайки испарителя ПЭН трубки слива конденсата

Дополнительные характеристики:  
Конденсатор: Шаг ребер: 2,5 мм  
Поверхность: 18,29 м2 Количество вентиляторов: 1 Мощность вентилятора: 0,055 кВт / 1390 об/мин. Диаметр крыльчатки: 315 мм Производительность: 1850 м3/час Воздухоохладитель: Шаг ребер: 5 мм Поверхность: 14,64 м2 Количество вентиляторов: 1 Мощность вентилятора: 0,055 кВт / 1390 об/мин. Диаметр крыльчатки: 315 мм Производительность: 1850 м3/час Мощность оттайки: 2,61 кВт Дальность струи воздуха: 6 м Доза заправки

**ОСНОВНЫЕ ХАРАКТЕРИСТИКИ**

Температурный режим	среднетемпературный (-2..+12°C)
Код товара	9122
Производитель	МХМ (Марихолодмаш)
Страна производитель	Россия
Габариты, мм (ДхШхВ)	851x1060x960
Гарантия, мес	12
Диапазон температур, °С	-5...+5
Напряжение, в	380
Способ установки	ранцевый
Доза заправки хладагентом, г	1900
Холодопроизводительность, кВт	3,307
Материал корпуса	окрашенная оцинкованная сталь
Энергопотребление, кВт/сутки	22
Управление	электронный блок
Хладагент	R 404A
Количество вентиляторов воздухоохладителя	1
Количество вентиляторов конденсатора	1
Габариты в упаковке, мм (ШхДхВ)	970x1170x1180
Вес нетто, кг	87
Упаковка	деревянная обрешетка
Вес в упаковке, кг	107
Код производителя	4.030.338
Статус в Москве	под заказ
Стоимость доставки по Москве	700

R404a: 1,9 кг Энергопотребление: 22 кВт/сутки Электрокабель внешний силовой: 5х 1,5 Освещение камеры: 2х 0,5 Габариты в упаковке: 970х1170х1180 мм Рекомендуемый объем камеры указан при температуре окружающей среды 30 °С.